



SURFLEX
DE GRUPO SUR TÉCNICA



BANDAS TRANSPORTADORAS

LA EMPRESA



En Sur Técnica, llevamos más de tres décadas diseñando, fabricando y comercializando rodillos transportadores, cintas y bandas transportadoras, tambores y una amplia gama de componentes para sistemas de transporte industrial. Nuestro compromiso con la calidad y la eficiencia nos ha convertido en un aliado clave para múltiples sectores productivos.

Fundada en Mendoza, Argentina, Sur Técnica ha evolucionado constantemente para atender las demandas de industrias como la agroindustria, minería, alimentación, logística, puertos y aeropuertos. Desde nuestros inicios, nos destacamos por combinar ingeniería de precisión, innovación tecnológica y mejora continua.

Con el paso del tiempo, hemos ampliado nuestra presencia regional mediante alianzas estratégicas y la expansión comercial a países como Chile y Brasil. Hoy, somos un referente confiable en soluciones personalizadas para sistemas de transporte, contribuyendo a optimizar la productividad y competitividad de nuestros clientes en toda la región.

VISIÓN

Ser líderes en el desarrollo y suministro de soluciones industriales innovadoras, reconocidos por nuestra capacidad para transformar los desafíos de nuestros clientes en oportunidades de crecimiento, contribuyendo al desarrollo sostenible y al progreso de las industrias a nivel nacional e internacional

MISIÓN

En Sur Técnica, nos dedicamos a ofrecer soluciones de ingeniería y tecnología para diversas industrias, brindando productos y servicios de alta calidad que optimicen la eficiencia operativa de nuestros clientes.

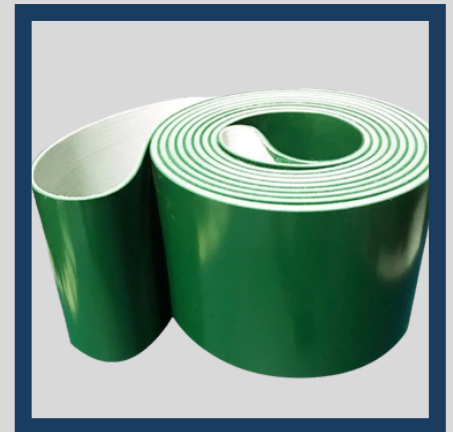
Nuestra misión es ser un socio estratégico en la mejora de procesos industriales, con un enfoque personalizado y adaptable a las necesidades de cada sector, garantizando siempre el más alto nivel de compromiso, innovación y satisfacción.

BANDAS DE PVC Y PU

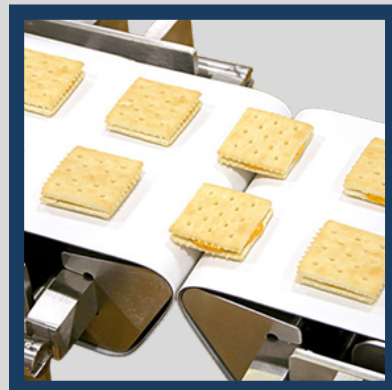
Las bandas transportadoras de PVC y PU están diseñadas para el transporte eficiente de productos en líneas de producción y procesos industriales. Se caracterizan por su gran flexibilidad, bajo nivel de ruido y excelente adaptación a distintos tipos de transportadores, permitiendo un desplazamiento suave y preciso de los materiales.

Gracias a sus diferentes configuraciones de espesor, textura y número de capas, estas bandas pueden adaptarse a múltiples aplicaciones, desde el transporte liviano hasta procesos que requieren mayor resistencia. Además, ofrecen buena durabilidad, fácil mantenimiento y la posibilidad de incorporar accesorios como guías, perfiles o bordes de contención según las necesidades del sistema.

SurFlex - EM120/2:0+0.5/2.0BL/AS/
BANDA PVC - 2 MM - 2 TELAS - VERDE
SurFlex - EM120/2:0+1.0/3.0BL/AS /
BANDA PVC - 3 MM - 2 TELAS - VERDE
SurFlex - EM300/3:0+1.0/4.0BL/AS /
BANDA PVC - 4 MM - 3 TELAS - VERDE



SurFlex - EM120/2:0+0.5/2.0W/AS/AO /
BANDA PVC - 2 MM - 2 TELAS - BLANCA
SurFlex - EM120/2:0+1.0/3.0W/AS/AO/
BANDA PVC - 3 MM - 2 TELAS - BLANCA
SurFlex - EM300/3:0+1.0/4.0W/AS/
BANDA PVC - 4 MM - 3 TELAS - BLANCA



BANDAS DE PVC Y PU

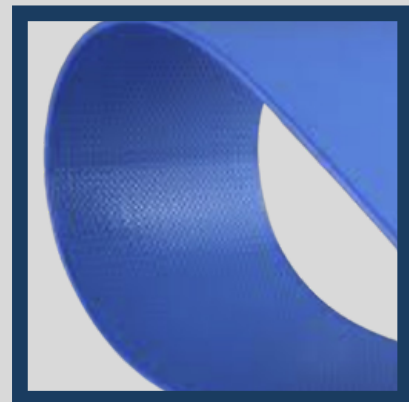
SurFlex - EM120/2:0.5DT+0.8/3.0W/AS/AO /BANDA PVC -
3 MM - 2 TELAS - PIRÁMIDE - BLANCA



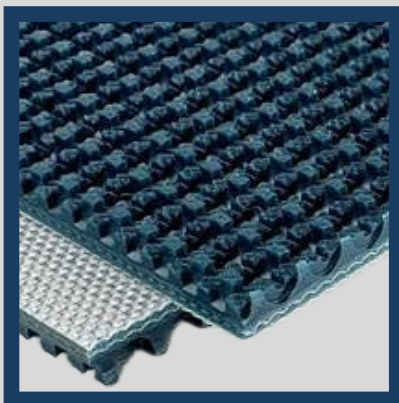
SurFlex - EM200/2:0+0.5/1.5WPU/AS/BANDA
PU - 1,5 MM - 2 TELAS - BLANCA



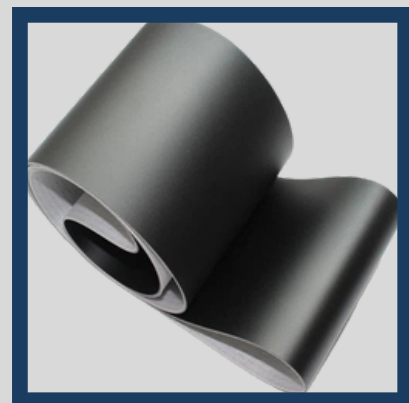
SurFlex - EM200/2:0+0.5/1.5SBPU/AS
/BANDA PU - 1,5 MM - 2 TELAS - AZUL



SurFlex - EM120/2:0+3.0SG/5.0BL/AS /BANDA
PVC CON GRIP - 5 MM - 2 TELAS - VERDE



SurFlex - EM120/2:0+0.5M/2.0B/AS - 2
MM - 2 TELAS - NEGRO

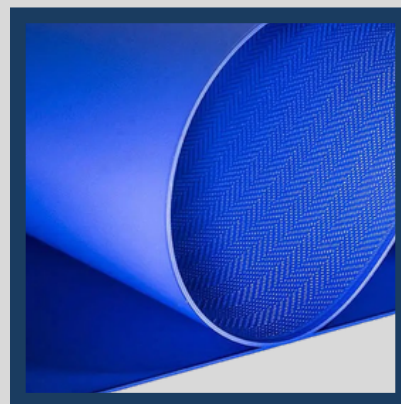


BANDAS DE PVC Y PU

SurFlex - EM120/2:0+3.5C/6.0B/AS /BANDA PVC CON LUNITAS - 6/3 MM - 2 TELAS - VERDE

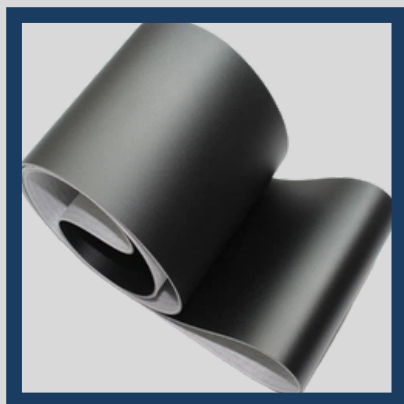


SurFlex - EM120/2:0+0.5/2.0SB/AS/AO - 2 MM - 2 TELAS - AZUL
SurFlex - EM120/2:0+1.0/3.0SB/AS/AO / BANDA PVC - 3 MM - 2 TELAS - AZUL

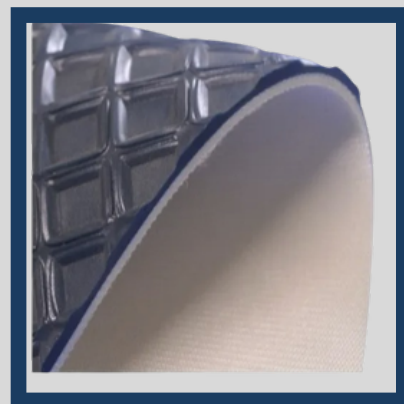


BANDAS DE PVC PARA AEROPUERTOS

SurFlex - AEM200/2:0.1+1.0M/3.0B/AS/FR
- 3 MM - 2 TELAS - NEGRA -
AEROPUERTOS (ANTI-LLAMA)



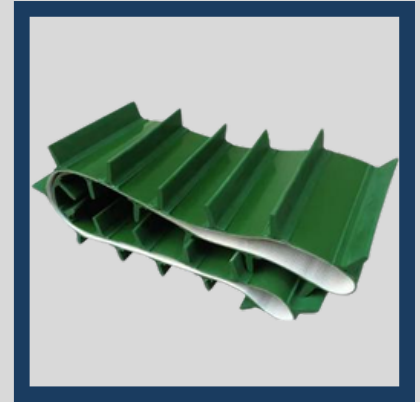
SURFLEX-AEM200/2:0+4.5SD/7.5B/AS/FR
- 7,5 MM - 2 TELAS - ROMBO-
AEROPUERTOS (ANTI-LLAMA)



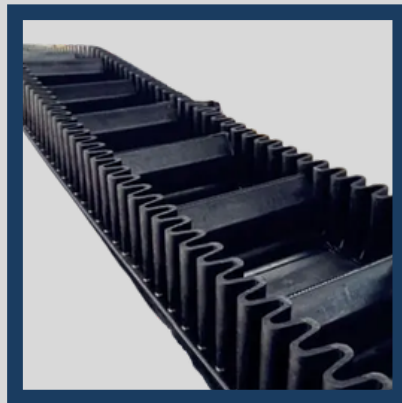
TODAS NUESTRAS
BANDAS SON FDA
BANDAS RESISTENTES A
LOS ACEITES

BANDAS DE PVC Y PU

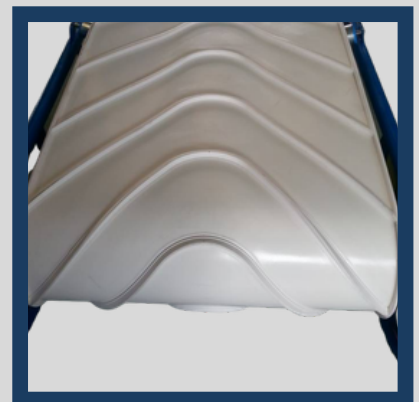
FABRICACIÓN DE BANDAS de PVC y PU
CON TACOS, DESDE 20MM HASTA 120 MM



FABRICACIÓN DE BANDAS DE PVC Y PU CON FLEXO
RUNNER LATERAL, HASTA 100 MM DE ALTURA



FABRICACIÓN DE BANDAS DE PVC PARA TRANSPORTE DE PRODUCTOS
ALIMENTICIOS A GRANEL. POR EJEMPLO: UVA, ACEITUNA, NUECES, ENTRE
OTROS

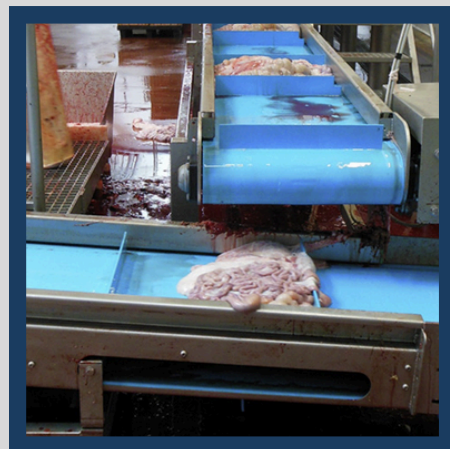
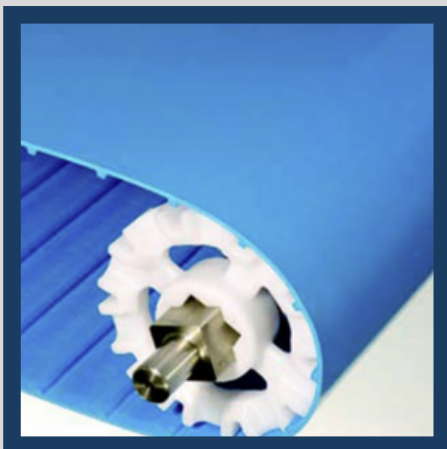


BANDAS TERMOPLÁSTICAS DE TRACCIÓN POSITIVA

Las bandas planas de tracción positiva, o de transmisión positiva, se usan para transportar materiales con precisión y sin deslizamientos, gracias a su diseño dentado. Son comunes en industrias como la alimentaria, donde se requiere un control exacto del movimiento y altos estándares de higiene.

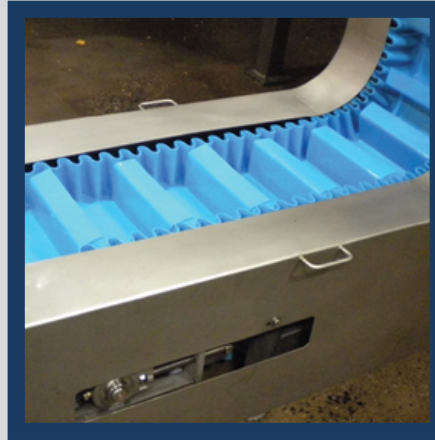
BENEFICIOS:

- **Evitan el deslizamiento:** El diseño dentado se acopla con las poleas, asegurando un movimiento preciso y constante.
- **Mayor control del movimiento:** Permiten sistemas de transporte más compactos y eficientes, con menor riesgo de desviaciones.
- **Mayor higiene:** Facilitan la limpieza y reducen el riesgo de contaminación, ideales para la industria alimentaria.
- **Reducción de costos:** Disminuyen el desgaste, el uso de agua y productos de limpieza, y el tiempo de inactividad.



DUALDRIVE

La DualDrive es una banda de tracción positiva completamente extruida, que cuenta con carácter homogéneo suave y dientes integrados en el lado de tracción, que funcionan como tacos empujadores incorporados.



BANDAS MODULARES

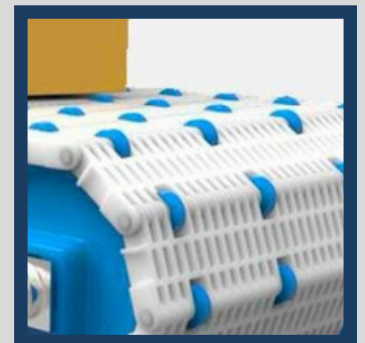
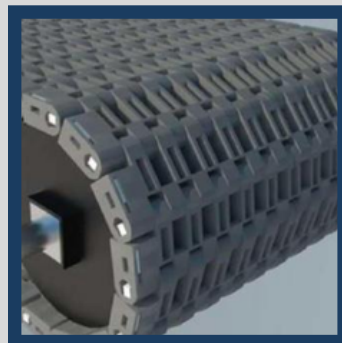
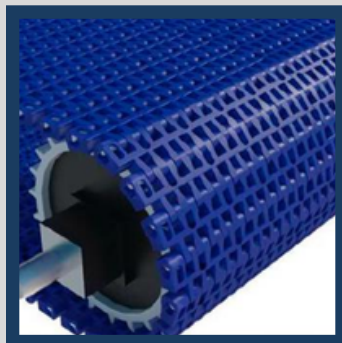
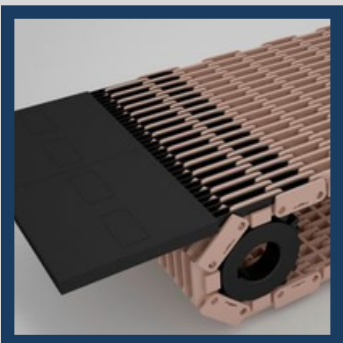
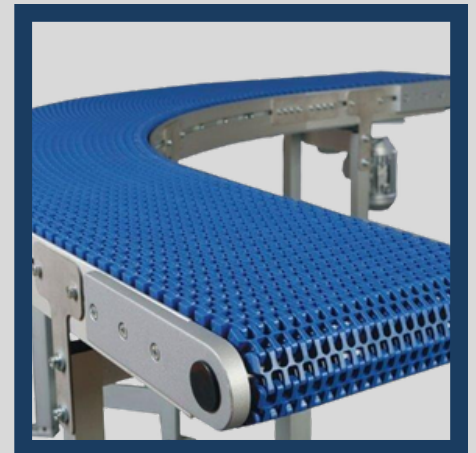
Las bandas modulares son sistemas de transporte fabricados con módulos plásticos interconectados que forman una superficie resistente, flexible y de fácil mantenimiento. Se utilizan en transportadores industriales para el movimiento eficiente de productos en sectores como la industria alimenticia, logística, packaging, agroindustria y manufactura.

Su diseño modular permite reemplazar secciones individuales en caso de desgaste, reduciendo tiempos de parada y costos de mantenimiento. Además, ofrecen alta resistencia al desgaste, a la corrosión y a diferentes condiciones de trabajo, lo que las convierte en una solución confiable y duradera para sistemas de transporte continuo

CONTAMOS CON DIVERSOS MODELOS DESDE PASO 8 MM HASTA 50 MM , RECTAS Y CURVAS , CERRADAS O CON SUPERFICIE ABIERTA.

Aplicaciones:

- Frutas y verduras
- Línea de desecado, enfriamiento y congelación
- Bebidas, mesas de acumulación
- Transporte de cajas y envases
- Túneles de envasado
- Aplicaciones inclinadas
- Alimentaciones sumergidas
- Cárnica, Avícola, Pesquera



BANDAS DE CAUCHO

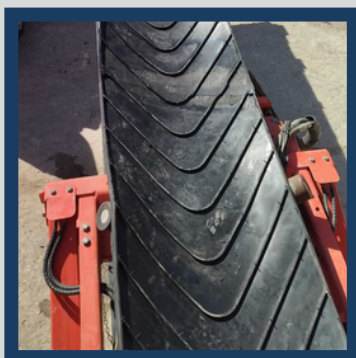
Optimizá el rendimiento de tus sistemas transportadores con bandas de caucho diseñadas para trabajar en las condiciones más exigentes. Ideales para el movimiento de materiales a granel o productos en industrias como minería, agro, construcción, logística y procesos industriales.

Nuestras bandas combinan resistencia, durabilidad y eficiencia, asegurando un transporte continuo y seguro incluso en entornos de alta abrasión, impacto o exposición a agentes externos.

Trabajamos con una amplia variedad de opciones para adaptarnos a cada operación: bandas lisas, nervadas, antideslizantes y versiones especiales resistentes a temperatura, aceites o productos químicos.

Nuestros modelos abarcan desde EP 250/2 hasta EP 1000/4 . Trabajamos desde calidad Z hasta calidad W, de acuerdo a su uso.

Además trabajamos bandas para proyectos especiales.



BANDAS ANTI ABRASIVAS
BANDAS PARA ALTA TEMPERATURA

Disponemos de bandas chevronadas para diversas industrias. Cemento, agroindustria, entre otros.

SERVICIOS: EMPALMES EN PLANTA

Empalmes de Bandas de **Caucho y PVC**

Empalme Mecánico

El empalme mecánico para bandas de caucho es un método rápido y sencillo, utilizando grapas metálicas para unir las secciones de la cinta. Este tipo de empalme es ideal para reparaciones temporales o situaciones donde se necesita desmontar la cinta con frecuencia. Aunque es menos resistente que otros métodos, su facilidad de instalación lo convierte en una opción práctica en situaciones de emergencia.

Empalme en Frío

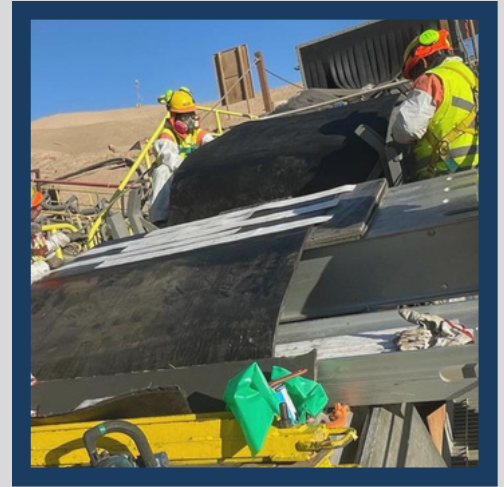
El empalme en frío es una solución eficaz para unir bandas de caucho utilizando adhesivos especiales. Este método es más rápido y económico que el vulcanizado en caliente, y no requiere equipo especializado para su instalación. Sin embargo, la durabilidad de este tipo de empalme es menor, por lo que se recomienda para aplicaciones de menor exigencia.

Empalme Vulcanizado en Caliente

El empalme vulcanizado en caliente es el método preferido para aplicaciones donde se requiere máxima durabilidad y resistencia. Se aplica calor y presión a la cinta, fusionando las capas de caucho en una unión homogénea que ofrece una gran resistencia a la tracción y al desgaste. Este tipo de empalme es ideal para entornos industriales exigentes, como en la minería o las plantas de procesamiento de materiales pesados, donde la confiabilidad es crucial.

EMPALMES EN PLANTA

Empalmes de Bandas de Caucho



Empalmes de Bandas de PVC

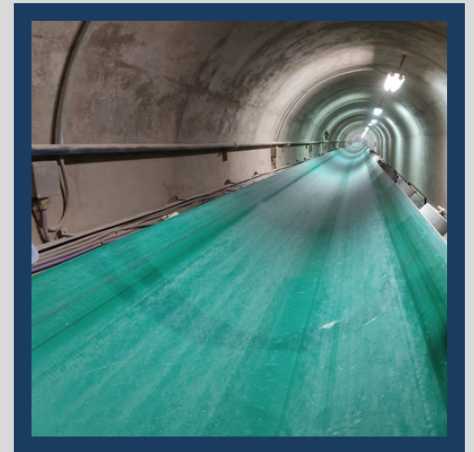
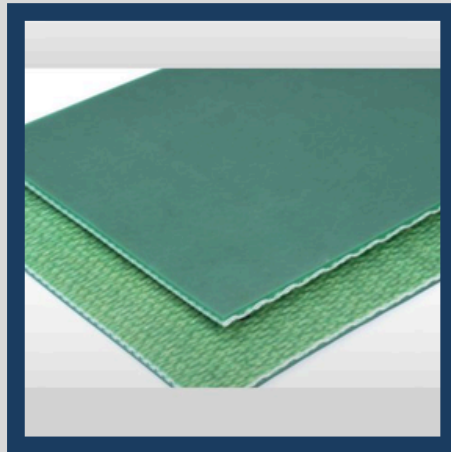


REPARACIONES DE BANDAS TRANSPORTADORAS

La reparación de bandas de caucho con caucho líquido es un método efectivo para arreglar daños como cortes, agujeros o desgaste. Este servicio se justifica cuando la parada debe ser muy breve, por razones operativas de planta.

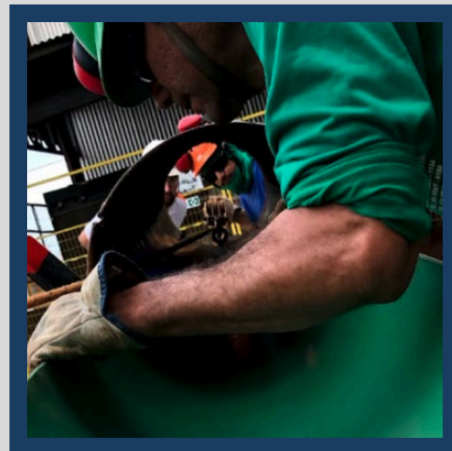
BANDAS CON TEJIDO SÓLIDO

Correa de alto rendimiento, que combina una extrema resistencia a la abrasión con una excelente resistencia a grasas y aceites



CARACTERÍSTICAS

- Correa de Tejido Sólido 100% Poliéster con impregnación y capas de Poliuretano
- Extrema resistencia al desgaste y abrasión
- Excelente resistencia a las grasas y aceites
- Autoextinguible y Antiestática
- Bajo estiramiento
- Extrema reducción de tiempos de empalme



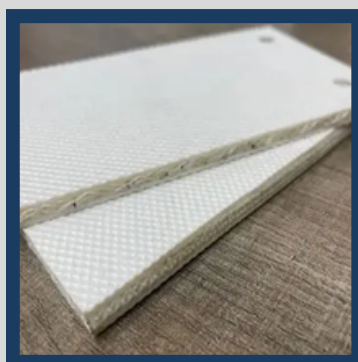
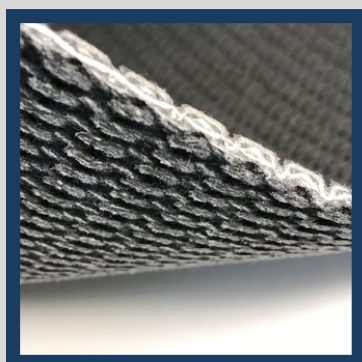
APLICACIONES:

- Puertos
- Minería
- Construcción
- Agroindustria
- Ind. aceitera
- Ind. maderera
- Ind.alimenticia
- Ingenio azucareros

TIPO	TENSIÓN DE TRABAJO		ESPESOR CARCASA	ESPESOR COBERTURA		PESO COBERTURA		DIÁMETRO MÍNIMO DE POLEA (mm)	PROYECCIÓN MÁX. DE CANGILÓN (mm)
	P.I.W	Kg/cm	mm	Sup.mm	Inf.mm	Kg/m ²	Kg/m ² x mm Esp.		
T-150	150	27	4,8	0,5-6	1	4,5	1,05	200	
T-250	120	45	6,2	0,5-6	1	5,8	1,05	350	190
T-300	300	54	6,6	0,5-6	1	6,5	1,05	380	210
T-500	500	91	7,5	0,5-6	1	7,3	1,05	480	250
T-600	600	106	7,5	0,5-6	1	7,5	1,05	580	250

NOMENCLATURAS

Elastómeros de impregnación y cobertura PU: Poliuretano de alta performance.	Superficie de las coberturas C: Cobertura lisa.	Calidad de las coberturas e impregnaciones Ignifuga-Antiestática-Resistente a aceites y Antibrasiva.
---	--	---




TIPO	TENSIÓN DE TRABAJO		ESPESOR	PESO	DIÁMETRO MÍNIMO DE POLEA	PROYECCIÓN MÁX. DE CANGILÓN
	P.I.W	Kg/cm	mm	Kg/m ²	(mm)	(mm)
T-120	120	22	3,5	3,8	70	
T-120 DRAG TOP	120	22	5,5	4,5	120	
T-150 DRAG TOP	150	27	6,3	5,1	150	
T-150	150	27	4,0	4,3	120	
T-170	170	30	4,2	4,5	150	120
T-200	200	36	5,2	4,7	220	150
T-250	250	45	5,4	5,5	250	175
T-300	300	54	5,6	6,4	280	195
T-400	400	72	6,0	6,7	350	220
T-500	500	91	6,2	6,9	450	230
T-600	600	106	6,5	7,3	550	250
T-700	700	123	7,0	8,0	570	260

NOMENCLATURAS

Polimeros de impregnación y cobertura PVC: Policloruro de Vinilo.	Superficie de las coberturas C: Cobertura lisa. FS: Cobertura Raspada. DT:"Drag Top" Cobertura corrugada tipo semicirculo	Calidad de las coberturas e impregnaciones S: Blanco Sanitario. AA-RA: Ignifuga-Antiestática-Resistente a aceites.
--	--	--

CONTÁCTANOS

 *Montevideo 561, Mendoza, Arg.*

 *+54 9 2617195557*

 *www.surtecnica.ar*

 *infocomercial@surtecnica.com*

